

Natuurlijk zijn er veel paardentrailers op de markt. Met ieder zijn eigen kenmerken, ideeën en mogelijkheden. Thiel is zich bewust van deze concurrentie, echter onze unieke uitrustings details en afwerking maken het verschil:



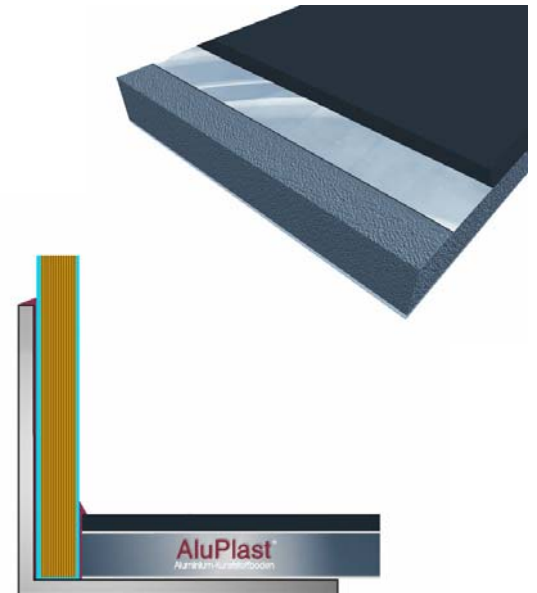
## Paardentrailers met passie.

De unieke kenmerken van Thiel:

De AluPlast® vloer: 15 jaar garantie op doorrotten !

Een revolutionaire vloer, sinds 2002 standaard in elke Thiel polyester trailer.

De immer voortschrijdende eisen aan technische producten vragen om een inzet van nieuwe, duurzame, materialen. Het principe van de sandwichvloer berust op het tussen twee dunne deklagen aanbrengen van een lichtgewicht en drukbestendig kernmateriaal. Om deze hoge eisen en de mechanische sterkte en stijfheid te combineren met een gering gewicht, is de „AluPlast®“ bodem ontwikkeld. Zij bestaat uit een aluminiumplaat, welke met een speciale grondlak is behandeld. Deze lak voorkomt oxidatie van het aluminium. Deze deklagen nemen bij belasting de maximale trek en buig belasting op, waar het kernmateriaal schokken absorbeert en de stijfheid optimaliseert. Dit samenspel van kunststof en aluminium combineert de functionaliteit van kunststof met de sterkte van metalen constructies.



De afwerking, doordachte details maken het verschil:

Een polyester paardentrailer bouwen is meer als alleen het plaatsen van een opbouw op een stabiel chassis. De afwerking en oog voor details bepalen de levensduur van uw trailer. Zodat het product lang en probleemloos mee gaat. Ook hier onderscheiden we ons van de massa. Enkele voorbeelden:

## Vrijstaande spatborden:

Een bekend probleem bij paardentrailers, vuil aangroei tussen de spatborden en de opbouw met als resultaat aantasting van de polyester wanden. Behalve dat het niet fraai oogt, is het natuurlijk ook niet duurzaam. Op iedere Thiel trailer zijn daarom de spatborden met afstandbussen gemonteerd.

De wind heeft vrij spel, zodat er zich geen vocht kan ophopen, maar ook bij het schoonmaken kunt u eenvoudig de ruimte tussen de spatborden en de wand reinigen.



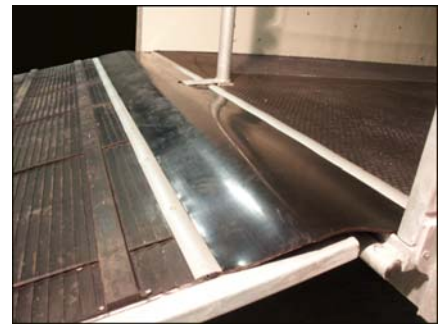
## Smeernippels op de scharnieren:

Het achterklep scharnier van een trailer dient zonder veel wrijving te werken. Extra weerstand zorgt voor extra slijtage van het scharnier en de gasveren op de achterklep. Vocht kan roest veroorzaken op de beide, bewegende, stalen delen. Door het plaatsen van smeernippels op de scharnieren kunnen we vet aanbrengen op de bewegende delen. Waar vet zit kan zich geen vocht nestelen en is roest uitgesloten. Ook pekewater in de winter heeft geen vat op de metalen en het scharnier kan niet vastvriezen.



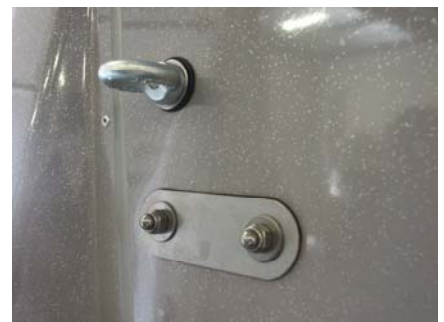
## Een rubberflap over het achterklep scharnier:

Het schoonmaken van een paardentrailer is voor veel eigenaren al niet de meest favoriete bezigheid. Uitwerpselen koeken snel aan en hebben de neiging in alle naden en openingen te kruipen. Om die redenen heeft iedere Thiel trailer een rubber flap over het scharnier. Vuil kan zich niet ophopen tussen de klep en trailer, uitvegen gaat eenvoudig. In de winter kunnen uitwerpselen niet aanvriezen en de klep blokkeren. Een bijkomend voordeel is dat de paarden geen naad zien tussen de klep en de opbouw, ze laten zich eenvoudiger "drempelloos" laden.



## R.V.S. montage materialen en rubber onderleg platen:

Vocht in de opbouw is ongewenst. Het tast de materialen aan, verkort de levensduur of beïnvloedt een soepele werking van bewegende delen. Om problemen te voorkomen is een het gebruik van duurzame materialen en doordacht bouwen een noodzaak. Daarom zijn alle bevestigingsmaterialen in de opbouw van een Thiel trailer van roest-vast-staal. Maar worden ook grote onderleg platen aangebracht om krachten te verdelen. Met, zeer belangrijk, altijd een rubber afdichting tussen de opbouw en de bevestigings materialen. Zodat vocht geen kans heeft!



## Het Safety axle systeem, veiligheid en comfort optimaal verenigd:

Een goede wegligging, een veilig weggedrag, comfort voor de bestuurder en de paarden én een lage vloerhoogte. Kenmerken die niet altijd even eenvoudig te combineren zijn, want ook hier is door Thiel kwaliteit voorop gesteld. Zo mag een lage vloer mag niet ten koste gaan aan een goede wegligging. Kleinere wielen zijn dan ook ongewenst en de assen moeten in staat zijn draagvermogen en comfort te verenigen.

Met het safety axle systeem, voorzien van Al-Ko assen met schokbrekers in een tandemaggregaat (m.u.v. Pico), de Al-Ko V-dissel en de Alko oplooprem wordt dit eenvoudig bereikt. De Al-Ko assen staan bekend om hun hoge veercomfort en goede kwaliteit.



**ALKO**

Het gelaste raamwerk wat op dit onderstel gemonteerd wordt, ondersteunt de opbouw en vloer waar nodig, maar laat torsie bij een oneffen ondergrond toe. De gelaste constructie zorgt ervoor dat afzonderlijke delen tot een geheel worden en door de galvanisering heeft roest geen kans.

